

gång- och cykelväg + övergångsställe G:a

Stockholmsvägen 

Freddie Håkansson <freddie.hakansson@gmail.com>

sön
24 maj
19:15

till mig

Hej

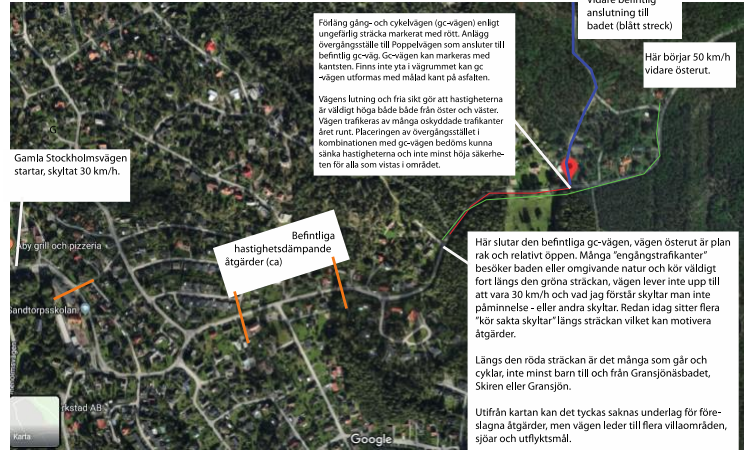
Jag har önskemål/förslag om att förlänga den separerade gång- och cykelvägen (gc-vägen) längs den södra sidan av Gamla Stockholmsvägen österut fram till Poppelvägen, till Poppelvägen önskas ett målat övergångsställe. För att hålla en låg kostnad och för att vägrummet är begränsat kan gc-vägen vara målad på asfalten utan kantsten eller annan separation.

I andra hand önskas trafikdämpande åtgärd längs den gröna sträckan jag markerat i bildunderlaget. Längs den gröna sträckan är hastigheterna höga samtidigt som vägen används av många oskyddade trafikanter året runt.

Jag bilägger några förklarande bilder och enklare illustrationer till mitt förslag.

Tack på förhand!

Mvh Freddie Håkansson
Gamla Stockholmsvägen 65
0721479691



Vore det inte lämpligt att förlänga den befintliga gc - vägen till Poppelevägens början samt anlägga ett över-

